

4 Wichtige Hinweise

Aktivkohle im GO travel / GO travel long
Gesinterte Aktivkohle-Blockfilter, wie für dieses System verwendet, unterscheiden sich grundsätzlich

- von Tisch- oder Kannenfiltern, welche zwar das Wasser geschmacklich und z.T. optisch leicht verbessern aber Schadstoffe nur in geringem Umfang entfernen.
- von extrudierten Blockfiltern, welche aufgrund des bei der Herstellung geschmolzenen Bindemittels die Aktivkohleoberfläche in hohem Maße verkleben.

Die eingesetzte hochwertige Aktivkohle auf Basis von Kokosnussschalen hat eine sehr hohe Adsorptionskapazität. So werden z.B. Blei, Kupfer, Medikamentenrückstände oder hormonähnliche Stoffe entnommen. Die Mineralien bleiben im Trinkwasser.

Einsetzbare Patronen

Im GO travel passt die RFP Premium D (früher RFP GO), für das GO travel long ist die RFP Premium D-L vorgesehen. Beide haben eine Filterfeinheit von 0,7µm und einen patentierten Keimschutz. Weitere Informationen zur Patrone finden Sie auf unserer Internetseite sowie auf den zur Patrone gehörenden Unterlagen.

Wechselfristen der Patronen/Filterleistung

Die Patronen sind aus Kapazitäts- und /oder hygienischen Gründen nach folgenden Zeiträumen zu wechseln.
RFP Premium D (RFP GO): - 4 Wochen, max. 500 Liter
RFP Premium D-L: - 8 Wochen, max. 800 Liter auf Reisen
- 12 Wochen, max. 1000 Liter stationär

Innerhalb dieser Zeiträume kann jedoch ein Filterwechsel erforderlich sein, wenn der Wasserdurchfluss spürbar reduziert ist. Ein frühzeitiger Wechsel ist kein Mangel des verwendeten Filters, sondern ein Hinweis auf vermehrtes Auftreten von feinen Partikeln im ungefilterten Wasser. Nach der Reise benutzte Filterpatrone entsorgen und das Gehäuse reinigen und trocknen lassen.

Pflege/Wartung

Der Reisefilter GO travel / GO travel long ist weitestgehend wartungsfrei. Es wird jedoch empfohlen, bei jedem Patronenwechsel:

- Gehäuseoberseite und insbesondere Dichtung und Dichtungssitz im Unterteil zu reinigen um Partikelfreiheit zu sichern (Dichtheit).
- Siebeinsatz des Strahlreglers reinigen (spülen), ggf. Kalkreiniger verwenden.
- Bauteile auf Beschädigungen und mechanische Funktion (Umschaltventil) prüfen.

Bei Bedarf (Verkalkung) kann das Umschaltventil in Kalkreiniger gelegt und gereinigt werden.

Nach längeren Stillstandzeiten sollte die Patrone gewechselt werden (>3 Wochen) bzw. wie unter Schritt 10 beschrieben, gespült werden. Gewährleistungsansprüche entfallen bei Nichtbeachtung dieser Hinweise.

Verschleißteile

- Patrone: siehe Wechselfristen
- Bei kalkhaltigem Wasser (>15°dH) und häufigem Betrieb muss das Gerät erneuert werden, wenn trotz normaler Pflege/Wartung das Umschaltventil nicht mehr ausreichend dichtet

Entsorgung der Patronen

Da die Aktivkohle in den Patronen der CARBONIT-Filter aus Kokosnussschalen entsteht, können benutzte Patronen ganz einfach mit dem Hausmüll entsorgt werden.

sonstiges Zubehör: -

sonstige Hinweise: -

5 Weitere Informationen

Bezugsquelle

Dieses wie alle andere Standard-Produkte von CARBONIT werden von autorisierten Fachhändlern der CARBONIT Filtertechnik GmbH weltweit angeboten. Weitere Informationen zu Ansprechpartnern vor Ort, Produkten und Preisen sowie zu den Themen gefiltertes Trinkwasser und Gesundheit befinden sich auf unseren Internetseiten:

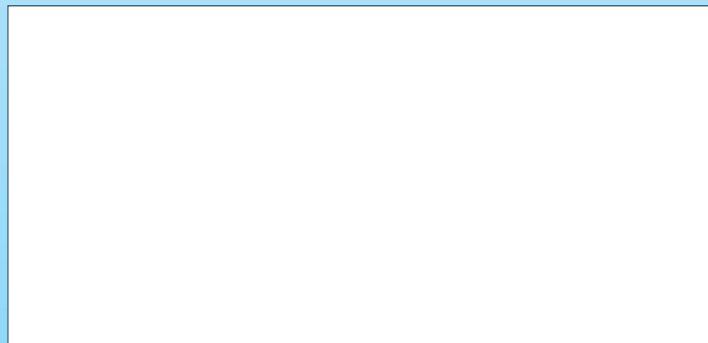
- > www.carbonit-wasserfilter.de (Vertriebs- und Technikdetails),
- > www.carbonit.com (Über- und Ausblick, Allgemeines)

Hersteller:

CARBONIT Filtertechnik GmbH
Industriestraße 2
29410 Salzwedel/OT Dambeck

Stand: 04.05.2011

Ihr Fachhändler (Stempel):



Bedienanleitung
GO travel
GO travel long



- 1 Vor dem Einbau
- 2 Installation
- 3 Patronenwechsel
- 4 Wichtige Hinweise
- 5 Weitere Informationen

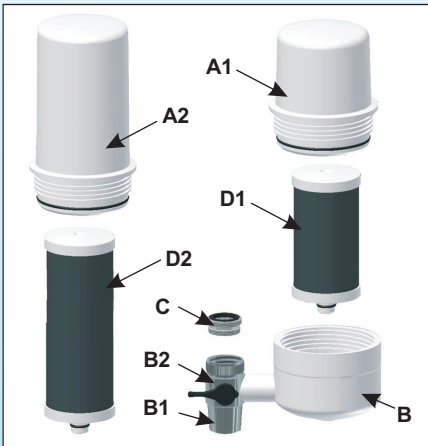
1 Vor dem Einbau

Frisches Quellwasser auf Reisen - mit den CARBONIT-Reisefiltern lässt sich dieser Wunsch erfüllen. Direkt und in kürzester Zeit an den Auslauf montiert, fließt ein gesunder Durstlöscher aus dem Hahn. Sie haben die Auswahl:

Reisefilter GO travel - für "normale" Reisedauer, die Filterpatrone ist bis zu 4 Wochen verwendbar

Reisefilter GO travel long - für die längere Reise, die Filterpatrone ist bis zu 8 Wochen verwendbar, im stationären Einbau in der Kleinküche kann sie sogar bis zu 3 Monate oder 1000 Liter genutzt werden

Lieferumfang:



- A - Gehäuseoberteil mit Dichtung
- A1 - für GO travel
- A2 - für GO travel long
- B - Gehäuseunterteil mit Umschaltventil B2
- B1 - Strahlregler mit Siebeinsatz
- C - Adapter M22a x M24a #)
- D1 - Filterpatrone RFP Premium D (früher RFP GO)
- D2 - Filterpatrone RFP Premium D-L

Zur Lieferung gehört weiterhin diese Bedienanleitung. Der gesamte Lieferumfang befindet sich in einem Verpackungskarton.

#) Mit dem am Umschaltventil vorhandenen Innengewinde M22 und dem beiliegenden Adapter auf M24 Außengewinde ist der Anschluss des Reisefilters an den allergrößten Teil der Wasserhähne möglich. Weitere Adapter für abweichende Gewindetypen finden Sie auf www.carbonit-wasserfilter.de.

Empfohlen werden insbesondere die Universaladapter um zu 99% sicher zu gehen, dass Ihr Reisefilter passt:

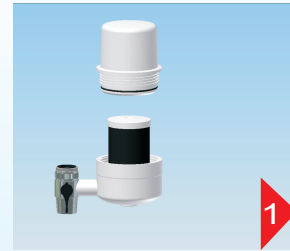
- a) für Außendurchmesser am Hahn von 9-19 mm: "Adapter SAN/Mob, gewindelös außen" (T-Nr. 579020)
- b) für Innendurchmesser am Hahn von 12 - 15 mm; auch für Innengewinde: "Adapter SAN/Mob, gewindelös innen" (T-Nr. 579033)

Achtung, wichtig!

Nicht hinter drucklosem Boiler betreiben!
Nicht an eine Brausearmatur anschließen!
Nur mit Kaltwasser betreiben!

2 Installation des Filters

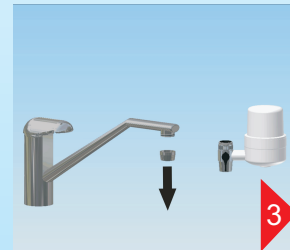
Die nachfolgenden Erläuterungen sind am Beispiel des GO travel bildlich dargestellt. Sie gelten analog für das GO travel long.



1 Gehäuseoberteil abschrauben, Vorhandensein und Einbaulage der Patrone prüfen.



2 Zusammenschrauben, handfest anziehen (der Spalt zwischen Ober- und Unterteil darf max. 0,5 mm sein).



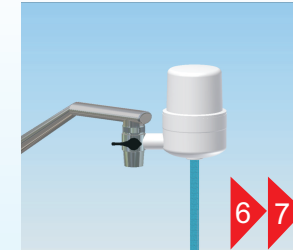
3 Vorhandenen Strahlregler/Perlator abschrauben.



4 Je nach Gewindetyp ggf. Adapter incl. Dichtung einsetzen, leicht festziehen (mit Inbus12 oder Schraubendreher 11..13 mm breit).



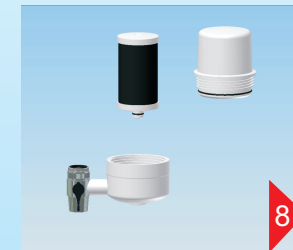
5 Reisefilter am Wasserhahn direkt oder per Adapter anschrauben, sollte beides nicht passen bitte #) unter Pkt.1 beachten. Der Reisefilter ist fertig installiert.



6 Durch Betätigung des Umschalthebels wechseln Sie zwischen Filter- und Normalwasser, neue Patronen sind zu spülen, siehe Schritt 10.

7 **Wichtig:** Prüfen Sie nach Inbetriebnahme und spätestens nach 10 Minuten Betriebszeit die Dichtheit der Installation und ziehen Sie ggf. Verbindungen nach.

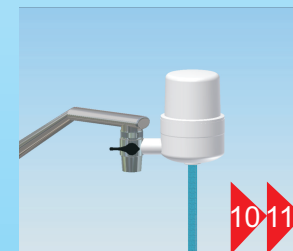
3 Patronenwechsel



8 Schrauben Sie das Gehäuseober- vom -unterteil ab, evtl. (wenn sehr schwergängig) kann auch das gesamte Gerät vom Hahn abgeschraubt werden (umgekehrt wie Schritt 5).



9 Einsetzen der Patrone (vorher Folie entfernen) und zusammenschrauben wie Schritt 2. ggf. gesamtes Gerät befestigen gemäß Schritt 5



10 Das Gerät ist wieder einsatzbereit. Betätigung siehe Schritt 6. Neue Patronen sind ca. 5 Minuten zu spülen, um die Aktivkohle zu aktivieren. Dabei wird auch etwas Kohlestaub ausgespült. Dies ist normal und unbedenklich. Das Spülwasser bitte nicht verwenden.
 11 Prüfung auf Dichtheit wie unter Schritt 7.